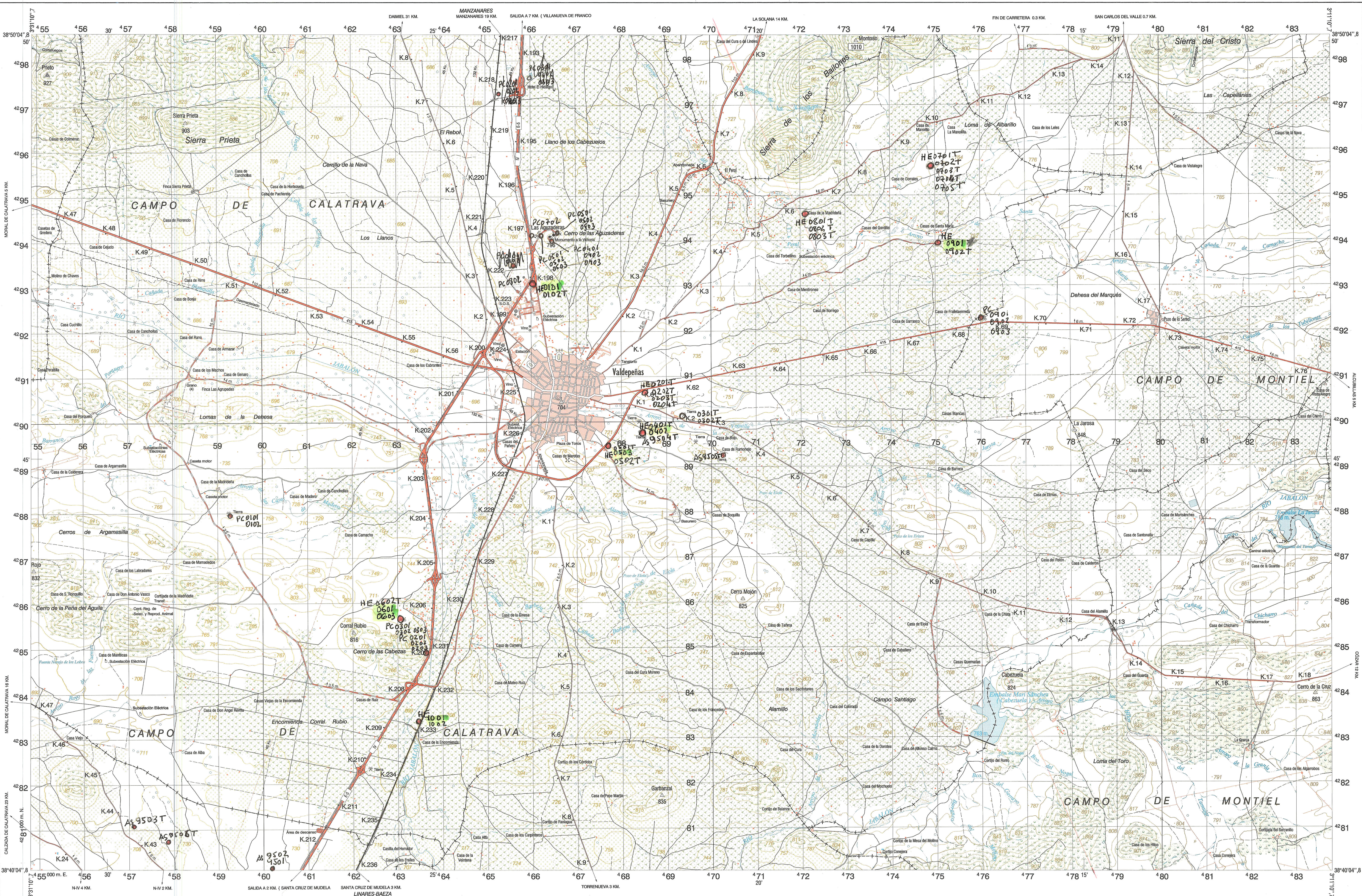


20-32 (812) VALDEPEÑAS L

Prohibida la reproducción total o parcial - Depósito Legal M.1589/1984 N.P.D. 076-94-086-0



Autopista. Peaje. Autovía. Salida numerada. Carretera tipo X (Firme resistente). Carretera tipo Y (Firme ligero). Carretera tipo Z (Sin Firme).

Carreteras: Nacional; Comarcal. Caminos: Carretero; de Hieradura. Senda. Cañada. Puente. Pontón. Ancho. Dirección única. Tnel en carretera y F.C.

F.C. ancho Internacional (A.V.E.). F.C. ancho normal eléctrico. F.C. vía estrecha. Estación. Apartadero. Apeadero. Límite Internacional.

Límite Provincial. Límite Municipal. Límite Parque Nacional. Línea eléctrica > 110 Kv. Línea eléctrica > 45 Kv.

Escala 1:50.000

Proyección U.T.M. Elipsoide Hayford

Altitudes referidas al nivel medio del mar en Alicante. Equidistancia de curvas 20 metros

Longitudes referidas al meridiano de Greenwich. Datum Europeo.

Casco urbano. Casa aislada. Tapia. Depósito de agua elevado. Dique. Aerofaro. Silo. Instalación deportiva. Tanque. Dique de tierra. Sima.

Mirador. Mina. Cartera. Roca saliente en tierra. Rocas en mar. Pozo. Depósito de agua cubierto. Piscina. Fuente. Estación depuradora. Estanque. Manantial. Aeromotor. Molino de Agua.

Edificios religiosos: aislados; en ruinas. Cementerio. Cuevas de distrito uso. Castillo. Molino de viento. Central eléctrica. Invernadero. Faro. Baliza. Torre metélica. Helipuerto. Estación de servicio. Refugio.

Bosques. Monte bajo Erial. Frutales. Olivar. Huerta. Viña. Marisma. Arrozal.